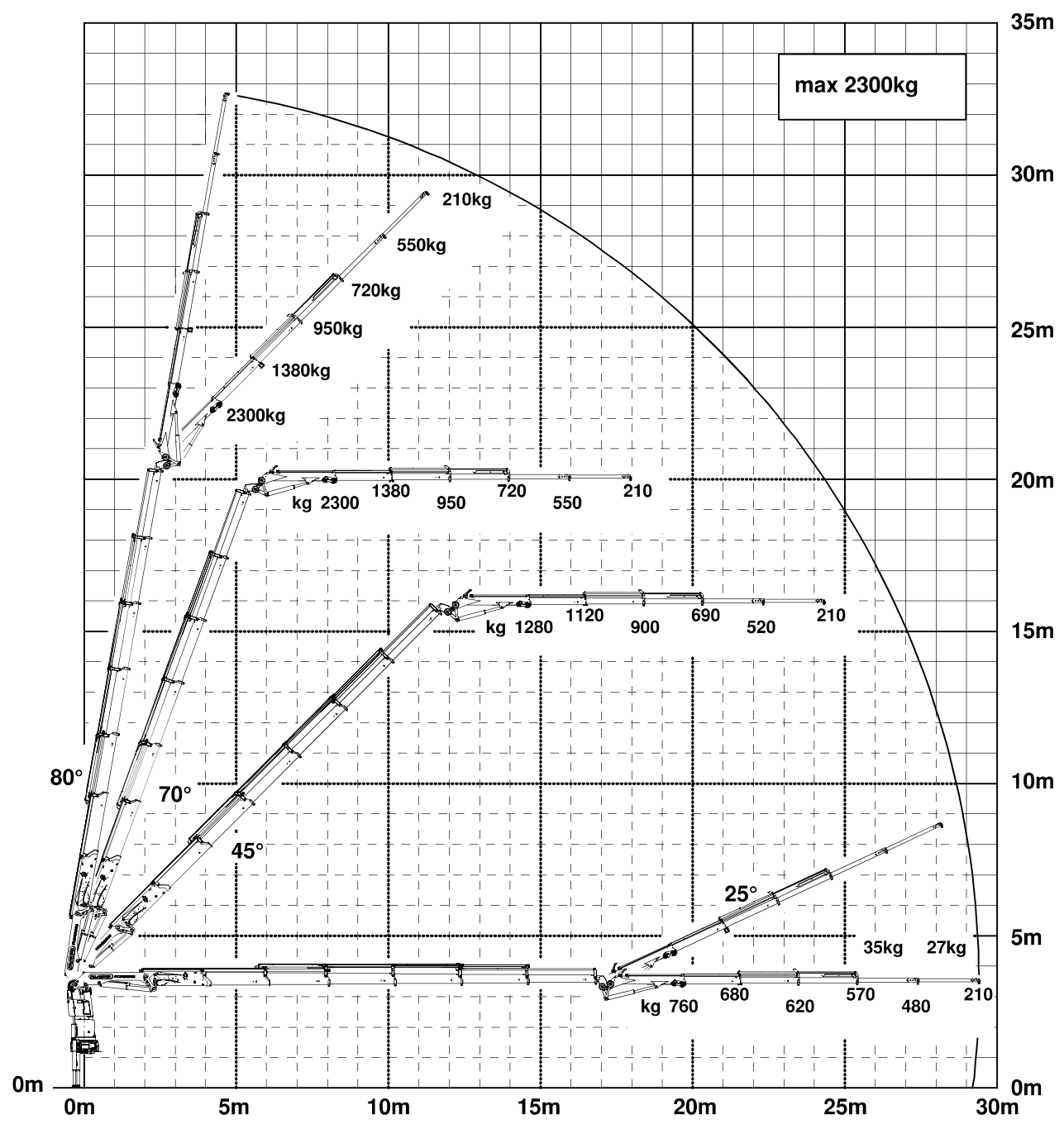



Konstruktionsänderungen vorbehalten, fertigungstechn. Toleranzen müssen berücksichtigt werden.  
 Subject to change, production tolerances have to be taken into account.  
 Sous réserve de modifications de conception. Les tolérances relatives à la technique de production doivent être prises en considération.

**Die Tragkräfte laut Diagramm verringern sich bei Verwendung von mechanischen Verlängerungen um deren Eigengewicht.**  
 When using mechanical boom extensions, the loads, shown on the charts need to be reduced by the weight of these extensions.  
 Les charges admissibles du diagramme ci-apres se reduisent du poids de la rallonge manuelle utilisée.



Krendarstellung symbolisch, Angaben bei 20° Hauptarmstellung & Lastarm horizontal  
 Symbolic crane figure, indications at 20° main boom position & load arm in horizontal position  
 Représentation symbolique de la grue, indication avec angle de premier bras 20° et extensions an position horizontale

 **Zulässige Traglasten für Seilwinde siehe Datenblatt DTKBW0000-04.0100**  
 For Rope winch load capacity refer to page DTKBW0000-04.0100  
 Charges autorisées pour le treuil, voir DTKBW0000-04.0100

**Einstufung: HC1 HD5/B3 nach EN12999**  
 Classification: HC1 HD5/B3 in EN12999  
 Classement: HC1 HD5/B3 en mesure EN12999

